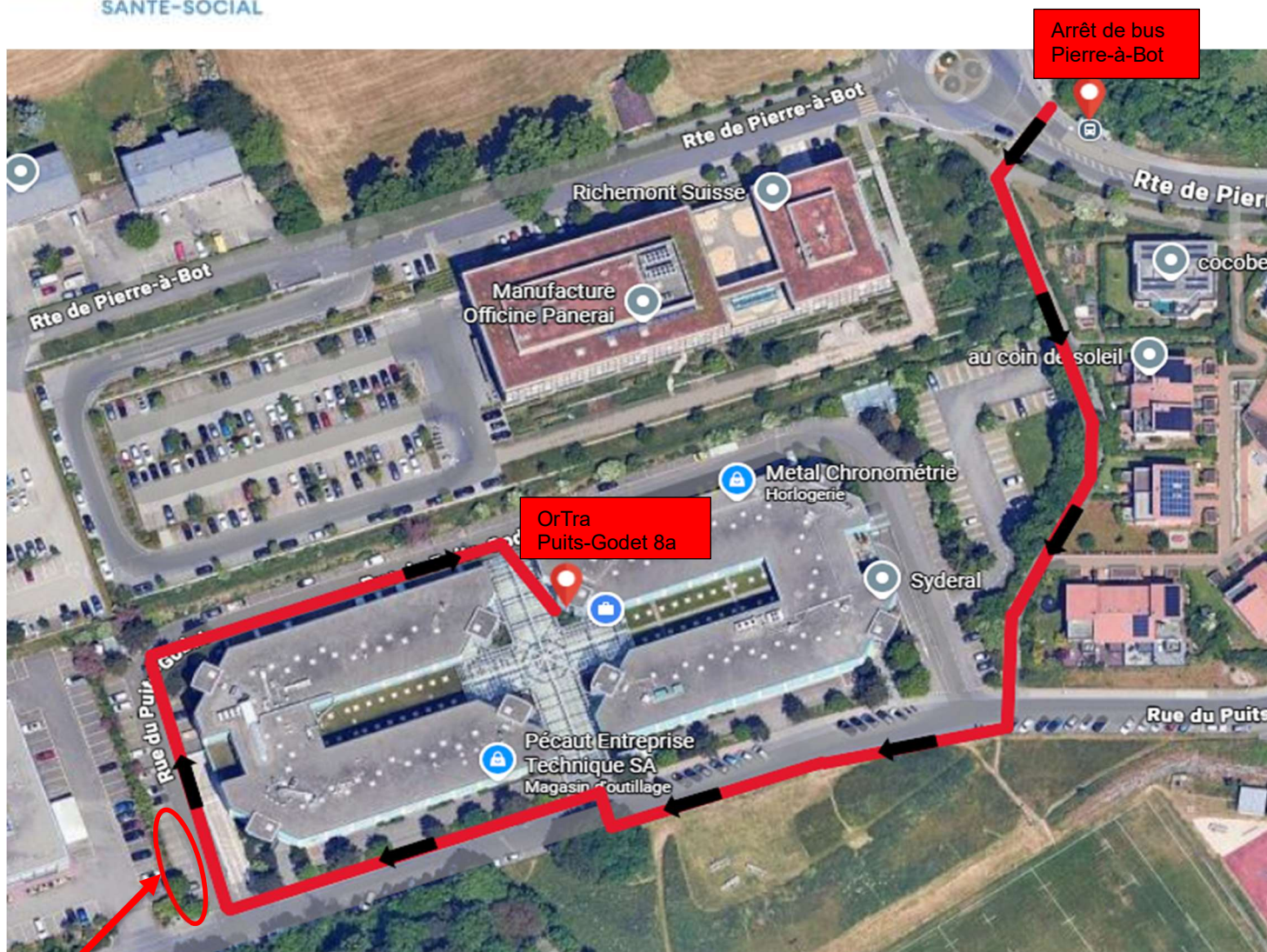


Plan d'accès OrTra Neuchâtel santé-social durant travaux de rénovation dès le 5 février 2026



Durant les travaux, l'accès au bâtiment se fait selon le plan ci-contre.

Les visiteurs sont priés de le respecter pour leur sécurité.

L'OrTra décline toute responsabilité en cas de non-respect du présent plan.

L'OrTra ne dispose pas de place de parc privées.

En bus :

Arrêt Pierre-à bot
Bus 109 ou 421
Environ 10 minutes depuis la gare de Neuchâtel

En voiture :

Parking possible au P+R
Pierre-à-Bot

Places de parc le long de la
rue du Puits-Godet ou Rue
Denis-de-Rougemont

Les places "visiteurs" appartiennent à la gérance et ne sont pas accessibles aux visiteurs de l'OrTra. Tout non-respect pourra entraîner une amende.